

Top Info

VITODENS 333-F Kompaktowy i kompletny, łącznie z komfortem ciepłej wody



Złoty Laur Konsumenta
dla firmy Viessmann
przyznany w kategorii
„Urządzenia i systemy
grzewcze”

Vitodens 333-F łączy w sobie zalety kotła Vitodens 300-W z wysokim komfortem c.w.u. zapewnianym przez pojemnościowy podgrzewacz wody. Moduły Lambda Pro Control i SMART (Self Monitoring And Reporting Technology) zapewniają trwale wysoką sprawność, niezawodną pracę.

Vitodens 333-F dostarczany jest z różnymi wariantami podgrzewu c.w.u. Tak więc typ WS3C posiada ładowany warstwowo, zintegrowany 86-litrowy zasobnik c.w.u., oferujący komfort odpowiadający podgrzewaczowi o dwukrotnie większej pojemności.

Nowością jest typ WR3C ze zintegrowanym pojemnościowym podgrzewaczem wężownicowym, przewidziany specjalnie dla obszarów z wodą użytkową o wysokiej twardości. Gładka powierzchnia rur wężownicy jest niewrażliwa na osady kamienia. Pojemność zasobnika 130 litrów zapewnia wysoki komfort c.w.u.

Vitodens 333-F –
kompaktowo
zbudowany, kom-
pletnie zmontowany

VITODENS 333-F

Gazowy kocioł kondensacyjny ze zintegrowanym pojemnościowym podgrzewaczem c.w.u.

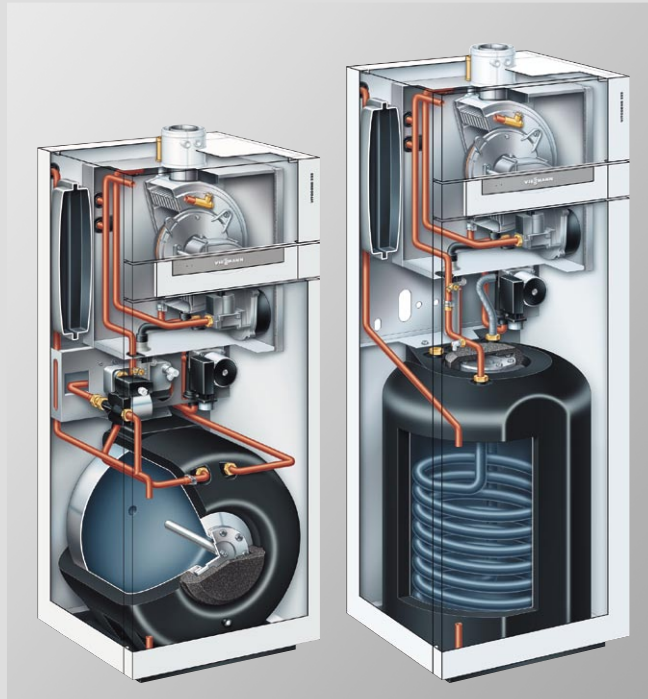
VIESMANN

Viessmann sp. z o.o.
ul. Karkonoska 65
53-015 Wrocław
tel. 071/ 36 07 100
fax 071/ 36 07 101
www.viessmann.pl

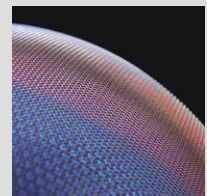
Palnik gazowy Matrix i powierzchnia wymiany ciepła Inox-Radial ze stali szlachetnej reprezentują nowoczesną technikę, gwarantującą wysoką efektywność energetyczną i trwale wysoki komfort ogrzewania i c.w.u.

Przegląd zalet:

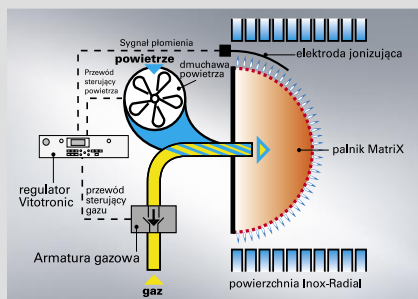
- **Gazowy, kompaktowy kocioł kondensacyjny**, zakresy mocy: typ WS3C: 3,8 do 13,0 kW; 3,8 do 19,0 kW; 5,2 do 26,0 kW; typ WR3C: 5,2 do 26,0 kW.
- Sprawność znormalizowana do **109%**.
- **Zwiększony zakres modulacji** palnika – 1:5, niższa częstotliwość włączeń, także przy niskim odbiorze ciepła.
- **Wymiennik Inox-Radial** z nierdzewnej stali szlachetnej:
 - efektywny, długowieczny, nie wymagający mechanicznego czyszczenia,
 - wysoka odporność na korozję poprzez zastosowanie stali szlachetnej (1.4571).
- **Modułowany palnik gazowy Matrix**, skonstruowany i wyprodukowany w zakładach firmy Viessmann – długoletnia eksploatacja poprzez zastosowanie siatki Matrix ze stali nierdzewnej.
- **System Lambda Pro Control** rozpoznający automatycznie każdy rodzaj zastosowanego gazu, reguluje ciągle skład mieszanki gazowo-powietrznej
 - brak konieczności wymiany dysz przy zmianie rodzaju gazu
 - niskoemisyjne i efektywne spalanie, także przy niestabilnej kaloryczności gazu,
 - gwarantowana cicha praca palnika poprzez zastosowanie wentylatora o niskiej prędkości obrotowej.
- **System diagnostyczny SMART** rejestrujący odchyłki od normalnych stanów roboczych i zgłaszający je we wczesnych stadiach jako komunikaty tekstowe.



Cyfrowy regulator pogodowy Vitotronic 200



Gazowy palnik Matrix



Vitodens 333-F
3,8 do 26,0 kW,
typ WS3C oraz
typ WR3C

Schemat działania układu Lambda Pro Control

VITODENS 300-W		typ	WS3C		WR3C
Znamionowa moc cieplna przy podgrzewie c.w.u.		kW	3,8–13 16	3,8–19	5,2–26
Wymiary	długość	mm	588	588	588
	szerokość	mm	600	600	600
	wysokość	mm	1387	1387	1600
Poj. zinter. podgrz. c.w.u.	l	86	86	86	130
Ciężar	kg	125	125	130	147

Twój Fachowy Doradca: