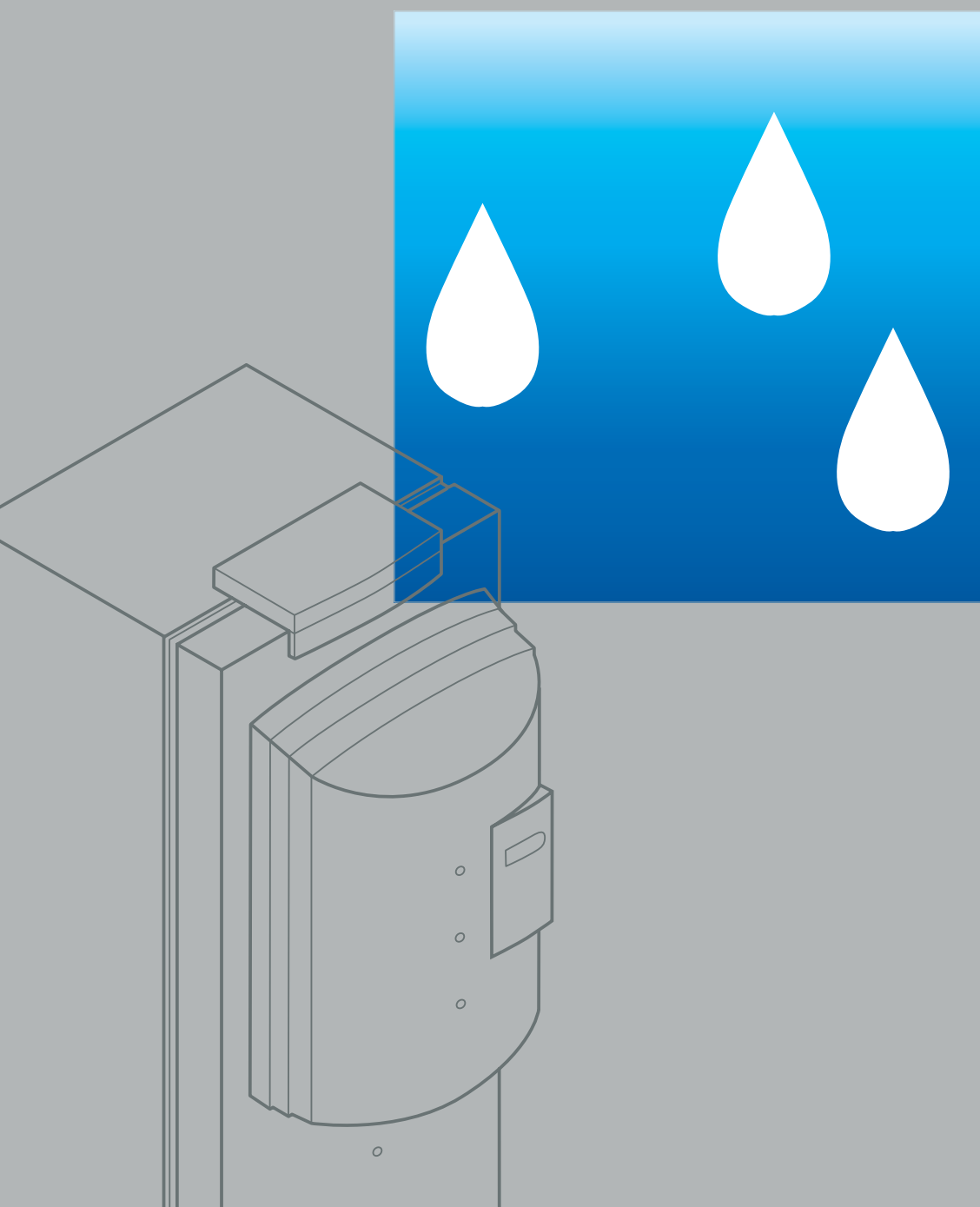


# VITOCROSSAL 300

**VIESSMANN**

Gazowy kocioł kondensacyjny  
Znamionowa moc cieplna: 27 do 142 kW





Gazowy kocioł  
kondensacyjny  
Vitocrossal 300  
do 142 kW

# Vitocrossal 300

## – przewaga dzięki technice kondensacyjnej do 142 kW

### **Technika kondensacyjna – najnowocześniejsza forma wytwarzania ciepła**

Zastosowanie techniki kondensacyjnej umożliwia maksymalne wykorzystanie paliwa i tym samym obniżenie kosztów uzyskania energii. Technika kondensacyjna wykorzystuje tę znaczną część ciepła, która w kotłach konwencjonalnych ulatnia się po prostu przez komin.

Obok tego czynnika ekonomicznego, technika kondensacyjna przynosi również znaczne korzyści ekologiczne: lepsze wykorzystanie paliwa to mniejsze zużycie paliwa i tym samym niższe emisje substancji szkodliwych.

### **Technika kondensacyjna – dla obiektów nowych i modernizowanych**

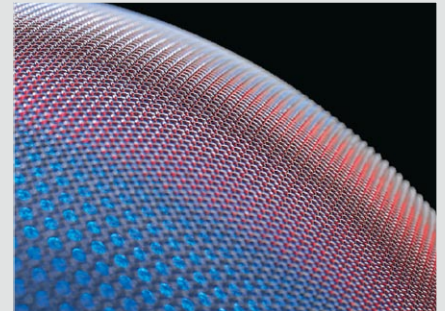
Stosowanie kotła kondensacyjnego w instalacjach nowych jest dzisiaj sprawą zupełnie oczywistą, gdyż tutaj od samego początku można optymalnie dopasować kocioł i instalację: największe korzyści zapewnia kocioł kondensacyjny przy zainstalowaniu w instalacjach grzewczych o niskich temperaturach roboczych. Poprzez lepszą sprawność i niskie temperatury powrotu przy obciążeniu częściowym również w starych instalacjach możliwe jest wykorzystywanie ciepła kondensacji przez ponad 10 miesięcy roku.

### **Jedna platforma – wiele zalet**

Kotły kondensacyjne Vitocrossal 300 oparte są na innowacyjnej strategii platformowej programu Vitotec. Oznacza to, że wszystkie warianty zbudowane są na jednolitej bazie – zarówno sam kocioł, jak i regulatory. Dla instalatora oznacza to ułatwiony montaż, uruchamianie i konserwacja oraz mniejsze zapasy części zamiennych. A dla użytkownika instalacji: niższy koszt montażu i konserwacji oraz wyższy komfort obsługi.

### **Stal nierdzewna – technologia najwyższej jakości**

Stworzenie zorientowanej na użytkownika generacji kotłów kondensacyjnych wymagało olbrzymiej wiedzy technologicznej. Wypróbowana w praktyce, przodująca technika firmy Viessmann zapewnia najwyższy komfort użytkownika i najlepszą jakość: od minimalizujących emisje substancji szkodliwych palników gazowych MatriX-compact wzgl. palników promiennikowych MatriX, aż do odpornych na korozję powierzchni wymiany ciepła Inox-Crossal z nierdzewnej stali szlachetnej. Wysoka jakość cechuje całą technikę systemową firmy Viessmann, aż po najdrobniejsze szczegóły instalacji grzewczej.



Modułowy palnik promiennikowy MatriX

Informacje o większych gazowych kotłach kondensacyjnych Vitocrossal 300 większej mocy (187 do 978 kW) zawarte są w osobnym prospekcie.



Vitocrossal 300  
– 87 do 142 kW



Stojący gazowy  
kocioł kondensacyjny  
Vitocrossal 300  
z podgrzewaczem  
c.w.u. Vitocell 300-V

# Technika kondensacyjna dla instalacji nowych i modernizowanych

Vitocrossal 300 jest produktem wyróżniającym wśród stojących gazowych kotłów kondensacyjnych. Jego konstrukcja umożliwia szczególnie intensywne wykorzystywanie ciepła kondensacji wytwarzanych spalin.

Podkreślić należy możliwość pracy z czerpaniem powietrza do spalania z zewnątrz, aż do 66 kW. Dzięki temu istnieje możliwość umiejscowienia kotła Vitocrossal 300 w izolowanej termicznie części budynku.

Powierzchnia wymiany ciepła Inox-Crossal współpracuje w kotle Vitocrossal 300 z palnikiem Matrix. A to zwiększa oszczędność energii i bezkompromisowo gwarantuje zminimalizowanie emisji substancji szkodliwych znacznie poniżej wartości granicznych znaku ekologicznego „Błękitny Anioł”.



Powierzchnia wymiany ciepła Inox-Crossal z najwyższej jakości stali szlachetnej

Razem z urządzeniami większej mocy (187 do 978 kW), program kotłów kondensacyjnych Vitocrossal 300 oferuje właściwe rozwiązanie dopasowane do potrzeb zarówno dla domów wielorodzinnych, jak i lokalnych sieci ciepłowniczych, budynków użyteczności publicznej czy budynków przemysłowych.

## Przegląd zalet:

- Kompaktowy korpus kotła o dużej pojemności wodnej i powierzchnia wymiany ciepła Inox-Crossal ze stali szlachetnej, dla skutecznego wykorzystania ciepła kondensacji
- Sprawność znormalizowana do 109%
- Czerpanie powietrza do spalania z zewnątrz (dla mocy 66 kW)
- Usytuowane pionowo powierzchnie wymiany ciepła Inox-Crossal - wysoka niezawodność eksploatacji i trwałość użytkowa
  - niezakłócone spływanie kondensatu
  - brak zateżnienia kondensatu wskutek wtórnego odparowania - wzmożony efekt samooczyszczania, dzięki gładkiej powierzchni stali szlachetnej
- Zmontowany na gotowo i sprawdzony na gorąco zespół z palnikiem Matrix-compact i komponentami 230 V
- Palnik Matrix dla szczególnie cichej i przyjaznej środowisku pracy z dużym zakresem modulacji (30 do 100%)
- Drugi króciec powrotu dla niskich temperatur powrotu zapewnia szczególnie intensywne wykorzystanie ciepła kondensacji (od 87 kW)
- Wysokie ciśnienie tłoczenia w króćcu spalin umożliwia stosowanie dużych długości przewodów spalin
- Możliwość zastosowania koncentrycznego systemu odprowadzania spalin 80/125 wzgl. 100/150 (do 66 kW)
- Przystosowany również do pracy w instalacjach wielokotłowych



Palnik promiennikowy Matrix w kotle Vitocrossal 300, opatentowane rozwiązanie firmy Viessmann



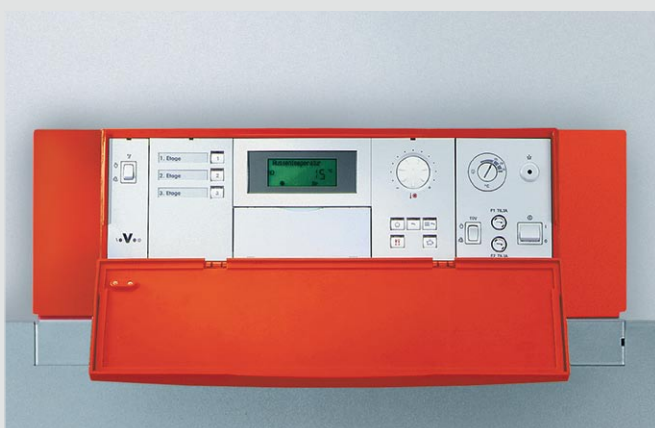
# Vitotronic: technika, która myśli



Regulatory Vitotronic zapewniają wszystkie możliwości komfortu cieplnego, regulowanego według własnych życzeń. Raz ustawione według potrzeb użytkownika, załatwiają automatycznie wiele funkcji. A jeśli mimo to konieczna jest indywidualna zmiana ustawień, to dzięki przejrzystemu pulpitemu obsługowemu regulatora Vitotronic (z podświetlonymi przyciskami i dużym wyświetlaczem tekstowym) można jej dokonać bardzo łatwo.

## Uregulowane automatycznie

Vitotronic ustawia się automatycznie na czas letni lub zimowy i jako regulator sterowany pogodowo reaguje na wahania temperatury zewnętrznej. Wszystkie przygotowane wcześniej funkcje komfortowe, jak tryb party (gdy dłużej podejmujemy gości), tryb oszczędnościowy lub wakacyjny, można wywołać jednym ruchem – albo na samym regulatorze, albo na module zdalnej obsługi z takim samym pulpitem obsługowym, bezpośrednio z pokoju.



Vitotronic 300  
dla Vitocrossal 300  
od 27 do 66 kW

Vitotronic 300  
dla Vitocrossal 300  
od 87 do 142 kW

## Przyszłościowe opcje

Regulator Vitotronic jest przygotowany na zmiany, jakie może przynieść przyszłość. Czy chcesz wkrótce rozbudować dom, czy też wyposażyc go w instalację solarną – Vitotronic jest na to gotowy.

Funkcje	Vitotronic 100*	Vitotronic 200/300
Reaguje na zmiany temperatury pomieszczeń	●	–
Reaguje na zmiany temperatury zewnętrznej	–	●
Tryb ogrzewania i podgrzewu c.w.u.	–	●
Tryb tylko ogrzewania	● <sup>1)</sup>	●
Automatyczne przełączanie czasu letniego/zimowego	–	●
Przycisk party (przedłużenie trybu ogrzewania)	● <sup>1)</sup>	●
Przycisk oszczędnościowy (krótkotrwałe obn. temp.)	● <sup>1)</sup>	●
Program wakacyjny (długotrwałe obn. temp.)	● <sup>1)</sup>	●
Mały wyświetlacz symboli	●	–
Duży wyświetlacz tekstowy	–	●

<sup>1)</sup> tylko we współpracy z osobnym termostatem zegarowym Vitotrol 100 (w pokoju)

<sup>1)</sup> dla Vitocrossal 300 od 87 kW

# Wszystko pod kontrolą – także z oddali

Kotły Vitocrossal 300 przygotowane są do zintegrowania z wewnętrznymi i zewnętrznymi systemami komunikacyjnymi.

## Zdalna obsługa przez telefon z Vitocom 100 ①

Atrakcyjne cenowo zdalne monitorowanie kotłów wiszących w domach jedno- i dwurodzinnych. Pozwala spoza domu włączać i wyłączać ogrzewanie.

## Integracja z automatyką domową za pomocą Vitogate 200 ②

Vitogate 200 umożliwia wymianę danych z programem Konnex i EIB

## Serwisowanie przez Internet z Vitodata 300 ③

Vitodata 300 umożliwia zakładowi instalatorskiemu zdalne monitorowanie i obsługiwanie Twojego ogrzewania przez całą dobę. Dostęp realizowany jest przez internet.

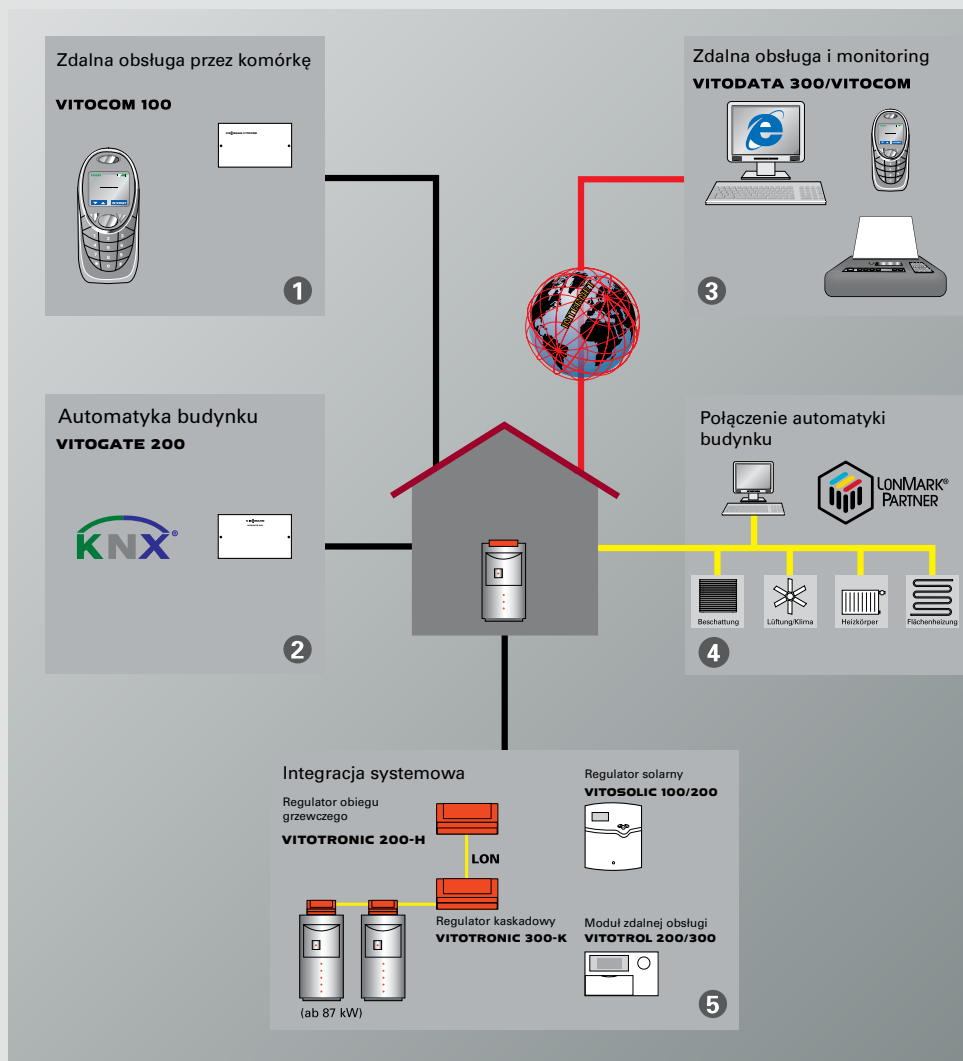
## Sprzężenie z systemami automatyki budynku ④

Kotły Vitocrossal 300 (87 do 142 kW) przygotowane są do bezpośredniego włączenia w systemy LON automatyki budynku.

## Integracja systemowa ⑤

Możliwa jest wymiana informacji i danych ze wszystkimi komponentami firmy Viessmann.

Nawet przy uruchamianiu, przeglądach i serwisowaniu instalator wspomagany jest przez oprogramowanie Vitosoft i przyłączony laptop.



# Vitocell – ekonomiczny podgrzew c.w.u.



# Komfort ciepłej wody dopasowany do potrzeb

W programie pojemnościowych podgrzewaczy c.w.u. Vitocell można znaleźć podgrzewacz dokładnie dopasowany do danych wymagań. Zależnie od zapotrzebowania c.w.u. i możliwości zainstalowania można wybrać podgrzewacz wolnostojący lub wiszący, podstawiony pod kocioł lub wiszący, względnie stawiany obok kotła. Dzięki odpowiednim połączeniom systemowym kocioł i podgrzewacz tworzą jeden, szybko instalowany zespół.

## Higieniczny podgrzew c.w.u.

Stan powierzchni wewnętrznej pojemnościowego podgrzewacza c.w.u. decyduje o higienie c.w.u. Dlatego Viessmann przyjął dwie koncepcje jakościowe: pokrycie emalią Ceraprotect, jako trwałe, pewne zabezpieczenie antykorozyjne w rodzinie produktów Vitocell 100, oraz nierdzewną stal szlachetną, dla najwyższego standardu higienicznego w rodzinie produktów Vitocell 300. Wężownice grzewcze podgrzewaczy Vitocell posiadają dużą powierzchnię i doprowadzone są bardzo nisko, aż do dna zbiornika, co zapewnia równomierne nagrzanie jego całej zawartości.

## Nieznaczące straty ciepła

Skuteczna izolacja cieplna z bezhalogenowej twardej wzgl. miękkiej pianki poliuretanowej bardzo dobrze chroni pojemnościowe podgrzewacze c.w.u. przed stratami ciepła. Skuteczna izolacja cieplna, otaczająca cały zbiornik, bardzo dobrze chroni pojemnościowe podgrzewacze c.w.u. przed stratami ciepła.

## Vitocell 100 z emalią Ceraprotect

Podgrzewacze Vitocell 100 z pokryciem emalią Ceraprotect spełniają wymagania komfortowego oraz ekonomicznego podgrzewu c.w.u. i zajmują czołową pozycję wśród podgrzewaczy emaliowanych. Emalia Ceraprotect pewnie i trwale chroni zbiornik podgrzewacza przed korozją.

## Vitocell 300 z nierdzewnej stali szlachetnej

Pojemnościowe podgrzewacze c.w.u. Vitocell 300 z odpornej na korozję stali szlachetnej spełniają najwyższe wymagania higieniczne. Nie bez powodu stal szlachetna, dzięki swoim doskonałym właściwościom higienicznym, stosowana jest także w kuchniach, laboratoriach, szpitalach lub przemyśle spożywczym. Jej jednorodna powierzchnia jest nienagannie higieniczna i pozostaje taką nawet po wieloletniej eksploatacji.



Zasobnik ładowany Vitocell 100-L

## Zasobnik ładowany Vitocell 100-L z osobnym zestawem wymiennika ciepła

Vitocell 100-L (pojemność 500, 750 i 1000 litrów) wraz z dostarczonym jako osprzęt osobnym wymiennikiem ciepła Vitotrans 222 o mocy 80, 120 lub 240 kW (składającym się z płytowego wymiennika ciepła, armatury, regulatora i pomp.) oraz kotłem Vitocrossal 300 tworzą zintegrowany system ładowanego zasobnika ciepłej wody użytkowej.

- Vitocell 100 z pokryciem emalią Ceraprotect, pojemność: 80 do 1000 litrów
- Vitocell 300 z nierdzewnej stali szlachetnej, pojemność: 130 do 500 litrów
- Nisko poprowadzone wężownice zapewniają nagrzanie całej zawartości podgrzewacza
- Nieznaczące straty ciepła dzięki wysoko skutecznej izolacji cieplnej

# Doskonale zharmonizowane



We wszystkich komponentach techniki grzewczej firmy Viessmann, aż do najmniejszego detalu, konsekwentnie przestrzega się zasady modułowości systemu Vitotec. Gwarantuje to nienaganne współdziałanie wszystkich zespołów instalacji grzewczej.

## Komponenty systemu:

- Ekonomiczna i bezpieczna eksploatacja instalacji grzewczej dzięki zdolnemu do komunikowania się, cyfrowemu systemowi regulacji Vitotronic
- Odpowiednie moduły zdalnej obsługi Vitotrol dla wszystkich regulatorów Viessmann, umożliwiają kontrolowanie instalacji grzewczej także z mieszkania
- Palnik gazowy Matrix-compact do 66 kW i palnik promiennikowy Matrix do 142 kW z bardzo niskimi emisjami substancji szkodliwych
- Pojemnościowe podgrzewacze c.w.u.:
  - Vitocell 100 z pokryciem emalią Ceraprotect
  - Vitocell 300 z odpornej na korozję stali szlachetnej
- Rozdzielacz obiegu grzewczego Modular-Divicon do 66 kW i rozdzielacz obiegu grzewczego Divicon dla kotła Vitocrossal 300 do 142 kW, dla 1 do 4 obiegów grzewczych
- Rozdzielacz mały, kompletny, z armaturą bezpieczeństwa i otulinami izolacyjnymi
- Gotowe do przyłączenia urządzenie neutralizujące kondensat



Rozdzielacz obiegu grzewczego Modular-Divicon dla Vitocrossal 300 (do 66 kW)



Urządzenie neutralizujące



Rozdzielacz mały

## Vitaset: wszystko z jednej ręki

Grzejniki i zawory, ogrzewania podłogowe, systemy odprowadzania spalin i naczynia wyrównawcze – program Vitaset oferuje wszystkie komponenty wyposażenia instalacji grzewczych. Każdy z produktów spełnia przy tym wysokie wymagania jakościowe firmy Viessmann i jest doskonale zharmonizowany z innymi produktami Vitotec. To kolejny dowód kompetencji systemowej firmy Viessmann.

### Przegląd programu Vitaset:

- Składowanie paliwa
  - zbiorniki oleju opałowego
  - instalacje i filtry oleju opałowego
- Wytwarzanie ciepła
  - przeponowe naczynia wzbiorcze dla zamkniętych instalacji grzewczych
  - separatory powietrza i zanieczyszczeń
  - systemy odprowadzania spalin
- Podgrzew c.w.u.
  - filtry i stacje uzdatniania wody użytkowej
  - przeponowe naczynia wzbiorcze dla instalacji c.w.u.
  - pompy cyrkulacyjne
- Rozdział ciepła
  - pompy obiegowe
- Przekazywanie ciepła
  - grzejniki płytowe i łazienkowe
  - armatura grzejnikowa
  - nagrzewnice woda-powietrze

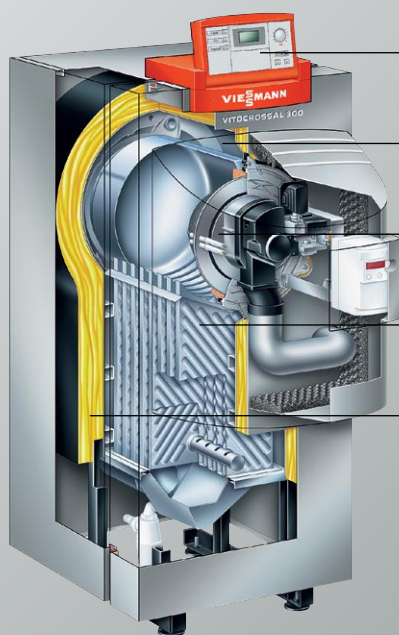


Grzejnik łazienkowy



Technika solarna Vitosol – perfekcyjne uzupełnienie energooszczędnej techniki grzewczej

# Program Vitocrossal 300 do 142 kW



Cyfrowy regulator kotła  
Vitotronic 300

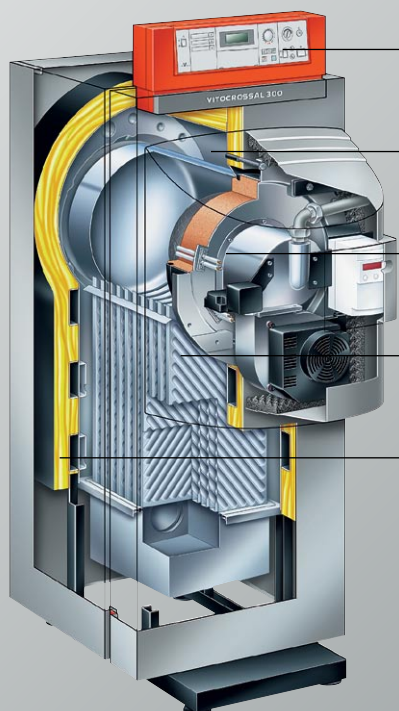
Obszerny płaszcz wodny i duża  
pojemność wodna

Modulowany palnik gazowy MatriX-  
compact z armaturą gazową do pracy  
z czerpaniem powietrza do spalania  
z pomieszczenia i z zewnątrz

Powierzchnia wymiany ciepła Inox-  
Crossal z nierdzewnej stali szlachetnej

Bardzo skuteczna izolacja cieplna

Vitocrossal 300, 27 do 66 kW (typ CU3)



Cyfrowy regulator kotła  
Vitotronic 300

Obszerny płaszcz wodny i duża  
pojemność wodna

Palnik promiennikowy MatriX  
o bardzo niskich emisjach  
substancji szkodliwych

Powierzchnia wymiany ciepła Inox-  
Crossal z nierdzewnej stali szlachetnej

Bardzo skuteczna izolacja cieplna

Vitocrossal 300, 87 do 142 kW (typ CM3)

**VITOCROSSAL 300**

(typ CU3)

Gazowy kocioł kondensacyjny  
z palnikiem gazowym  
MatriX-compact**Zakres znamionowych mocy cieplnych  
przy temperaturach wody grzejnej**

<b>50/30°C</b>	kW	9 do 27	12 do 35	16 do 49	22 do 66
<b>80/60°C</b>	kW	8 do 24	11 do 32	15 do 44	20 do 60

**Wymiary gabarytowe**

Długość	mm	836	836	992	992
Szerokość	mm	660	660	660	660
Wysokość	mm	1484	1484	1484	1484

<b>Ciężar całkowity</b>	kg	122	125	155	160
-------------------------	----	-----	-----	-----	-----

<b>Pojemność wodna kotła</b>	litry	51	49	86	82
------------------------------	-------	----	----	----	----

przystosowany do pracy z czerpaniem powietrza z zewnątrz

**VITOCROSSAL 300**

(typ CM3)

Gazowy kocioł kondensacyjny  
z palnikiem promiennikowym MatriX**Zakres znamionowych mocy cieplnych  
przy temperaturach wody grzejnej**

<b>50/30°C</b>	kW	29 do 87	38 do 115	47 do 142
<b>80/60°C</b>	kW	27 do 80	35 do 105	43 do 130

**Wymiary gabarytowe**

Długość	mm	1025	1025	1025
Szerokość	mm	690	690	690
Wysokość	mm	1865	1865	1865

<b>Ciężar</b> z izolacją cieplną	kg	253	258	261
-------------------------------------	----	-----	-----	-----

<b>Pojemność wodna kotła</b>	litry	116	113	110
------------------------------	-------	-----	-----	-----

# Nasz kompletny program wyznacza nowe standardy



Viessmann oferuje najnowocześniejsze systemy grzewcze dla wszystkich nośników energii i dzięki temu jest niezależnym partnerem we wszystkich kwestiach energetycznych.



Moc naszych systemów grzewczych spełnia wszystkie oczekiwania w zakresie od 1,5 do 20 000 kW – od małego mieszkania do dużej instalacji przemysłowej.



Nasz trójstopniowy program produktów, zróżnicowany cenowo i technicznie, zawiera rozwiązania odpowiednie dla każdego wymagania i każdego budżetu.



Wszystkie produkty firmy Viessmann są do siebie doskonale dopasowane, dzięki czemu oferują maksimum efektywności w każdej fazie – od projektu do eksploatacji.

Olejowe i gazowe kotły wiszące, niskotemperaturowe i kondensacyjne



Komponenty systemów grzewczych: od składowania paliwa, do grzejników i ogrzewania podłogowego.



Kotły na biomase firmy Köb & Schäfer  
35 do 1250 kW



Systemy spalania biomasy Mawera  
do 13 000 kW

Systemy energii odnawialnej, wykorzystujące ciepło z natury, energię solarną i biomase

Olejowe i gazowe kotły stojące, niskotemperaturowe i kondensacyjne

Przedsiębiorstwo rodzinne Viessmann już od trzech pokoleń czuje się zobowiązane do pielęgnowania tradycji, jaką jest dostarczanie ciepła zgodnie z zapotrzebowaniem w sposób komfortowy, oszczędny i chroniący środowisko naturalne. Opracowując liczne, wiodące na rynku produkty i rozwiązania firma Viessmann wyznacza nowe kierunki w technice grzewczej, dzięki czemu przedsiębiorstwo to stało się pionierem w zakresie technologii i inicjatorem wielu działań całej branży.

Zakłady w Niemczech, Polsce, Austrii, Francji, Kanadzie, na Węgrzech i w Chinach, sieć dystrybucyjna w Niemczech i 35 innych krajach oraz 120 oddziałów handlowych na całym świecie potwierdza międzynarodową orientację firmy Viessmann.

Odpowiedzialność ekologiczna, społeczna, uczciwość w stosunkach z partnerami handlowymi i własnymi pracownikami oraz dążenie do doskonałości i najwyższej efektywności we wszystkich procesach gospodarczych są w firmie Viessmann wartościami podstawowymi. Dotyczy to każdego pracownika, a tym samym całego przedsiębiorstwa, które poprzez wszystkie swoje produkty i usługi towarzyszące zapewnia swoim Klientom korzyści dawane przez silną markę.



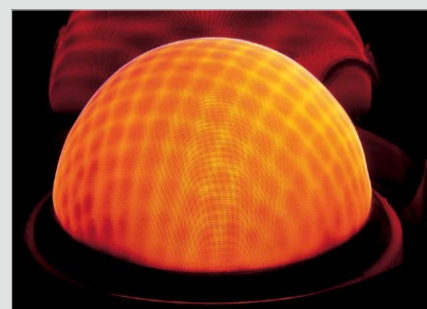
Powierzchnia grzewcza Inox-Radial z wysokiej jakości stali nierdzewnej pozwalająca wykorzystać ciepło kondensacji



Nowe centrum szkoleniowo-informacyjne Akademii Viessmann

Badania i rozwój

Linia produkcyjna gazowych kotłów wiszących



Gazowy palnik Matrix z ekstremalnie niską emisją zanieczyszczeń

Viessmann Group

Viessmann sp. z o.o.  
ul. Karkonoska 65  
53-015 Wrocław  
tel. 071/ 36 07 100  
fax 071/ 36 07 101  
[www.viessmann.pl](http://www.viessmann.pl)

Infolinia serwisowa:  
tel. 0801/ 0801 24  
tel. 032/ 22 20 370

P007 01 PL 07/2008  
Zmiany techniczne zastrzeżone

**Twój Fachowy Doradca:**