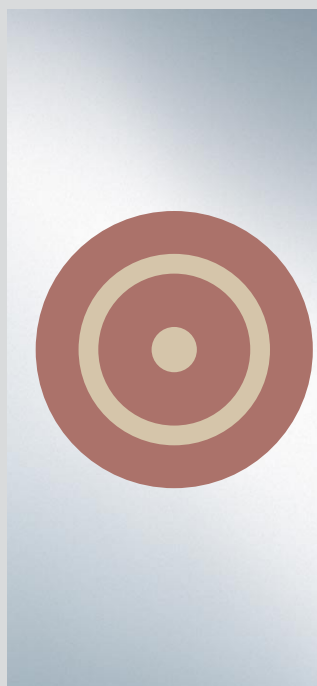


Top Info

VITOLIGNO 100-S Szczególnie atrakcyjny cenowo kocioł grzewczy do opalania drewnem



Grand Prix 2008
dla firmy Viessmann
przyznany w kategorii
„Urządzenia i systemy
grzewcze”

Świadomość odpowiedzialności za środowisko naturalne wywołuje rosnący popyt na stosowanie odnawialnych form energii do celów grzewczych. Drewno, jako produkt naturalny, nie zakłóca bilansu CO₂ w atmosferze i przy rosnących cenach nośników energii stanowi interesującą alternatywę.

Vitoligno 100-S jest szczególnie atrakcyjnym cenowo kotłem zgazującym drewno o znamionowej mocy cieplnej od 25 do 40 kW.

Jego duża pojemność zasypowa gwarantuje długi czas spalania i tym samym długie przerwy między dokładaniem paliwa. Duże drzwiczki komory zasypowej Vitoligno 100-S pozwalają na komfortowe dokładanie drewna od przodu.

Vitoligno 100-S
– najnowszy kocioł
zgazujący drewno
firmy Viessmann

VITOLIGNO 100-S

kocioł zgazowujący drewno o znamionowej mocy cieplnej od 25 do 40 kW

VIESMANN

Viessmann sp. z o.o.
ul. Karkonoska 65
53-015 Wrocław
tel. 071/ 36 07 100
Infolinia: 0801 0801 24
www.viessmann.pl

W komorze zasypowej drewno po usunięciu tlenu tylko żarzy się. Powstający gaz drzewny zasysany jest przez dmuchawę spalin do komory spalania z węglikiem krzemu i tam po wymieszaniu z doprowadzonym powietrzem wtórnym ulega czystemu spalaniu w wysokiej temperaturze.

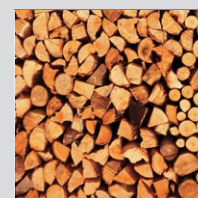
Technika zgazowania umożliwia uzyskanie wysokich współczynników sprawności przy niskich wartościach emisji. Duże, przewodzące wodę dodatkowe powierzchnie ogrzewalne w połączeniu z dmuchawą spalin utrzymują niskie temperatury gazów spalinowych i zapewniają dobre wykorzystanie paliwa.

Przegląd zalet:

- Kocioł zgazowujący szczapy drewna, znamionowa moc cieplna: 25 do 40 kW
- Kocioł grzewczy ze stali na drewno o długości do 50 cm
- Dobre wykorzystanie paliwa dzięki wysokiemu współczynnikowi sprawności i niskim temperaturom gazów spalinowych
- Technika zgazowywania bazująca na połączeniu wydajnej dmuchawy spalin i komory spalania z węglikiem krzemu
- Prosta obsługa od przodu i szybka instalacja
- Długi czas spalania dzięki dużej komorze zasypowej
- Komfortowy zasyp od przodu dzięki dużym drzwiczkom zasypowym)
- Łatwe czyszczenie dodatkowych powierzchni ogrzewalnych przez otwór do czyszczenia



Proces zgazowania drewna w komorze spalania



Drewno jest bardzo łatwo dostępnym paliwem



Vitoligno 100-S
25 do 40 kW

Regulatory Vitotronic – technika, która myśli

VITOLIGNO 100-S

Znamionowa moc cieplna (kW)	25	30	40	
Wymiary	długość	1 015	1 015	1 097
	szerokość	618	678	678
	wysokość	1 190	1 390	1 490
Ciężar (z izolacją cieplną)	390	465	535	
Pojemność [litry]	wodna kotła	100	120	150
	komory załadowniczej	110	150	190
Średnica czopucha komin. [mm]	150	150	150	

Twój Fachowy Doradca: